



## Мастер-класс компании “ТехноКад”





# Сцены мастер-класса

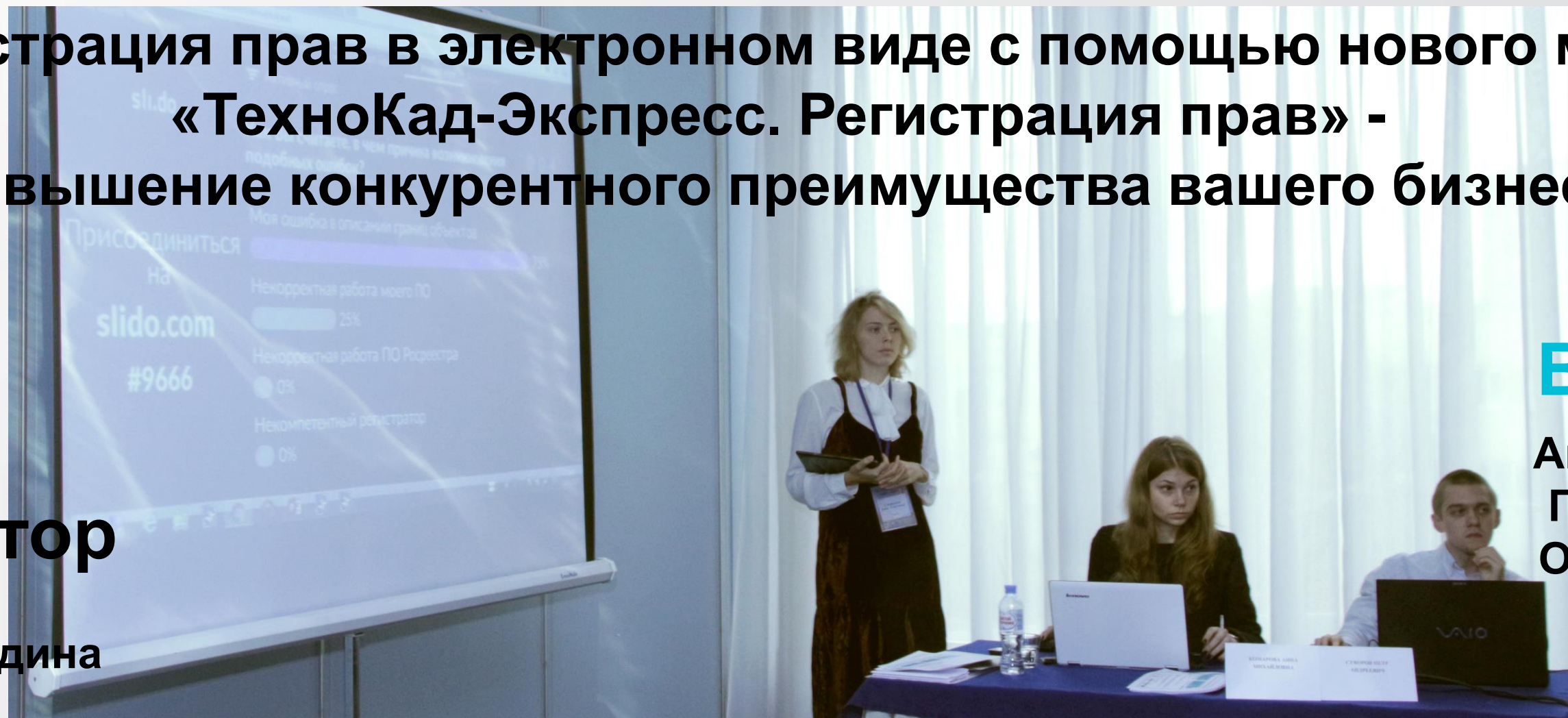


**1. Инструментарий графического редактора  
«ТехноКад-Гео» - ГАРАНТ качественной подготовки  
результатов кадастровой деятельности**

**2. Регистрация прав в электронном виде с помощью нового модуля  
«ТехноКад-Экспресс. Регистрация прав» -  
повышение конкурентного преимущества вашего бизнеса**

**Модератор**

**Анна Смородина**



**Ведущие**

**Анна Комарова  
Пётр Суворов  
Олег Береснев**



# Функции графического редактора «ТехноКад-Гео» - ГАРАНТ качественной подготовки результатов кадастровой деятельности





# ТехноКад-Гео. Как проверить правильность описания объектов?

**Топокорректность** - соответствие описания границ объектов правилам учетной системы ЕГРН.



3/10

обращений, направленных в техподдержку ТехноКад содержат межевые/технические планы, объекты в которых нетопокорректны.

Качество, вносимых в ЕГРН сведений  
Сроки проведения ГКУ ↑↑

**Основные ошибки** из приостановок:

1. Самопересечение границ
2. Наложение частей сложного полигона
3. Повторяющиеся точки
4. Контур объекта не замкнут



Как выглядят и как исправить?  
См. на обороте!

*Как избежать приостановки?*

*Как выявить ошибку на этапе подготовки МП/ТП?*

Пространственный анализ

- умный инструмент **ТехноКад-Гео**



Широкий перечень проверок границ объектов на соблюдение правил топокорректности



Автоматическое определение областей пересечения границ для уточнения границ одного объекта по границам другого



Выявление пересечений между границами объектов относительно сведений ЕГРН



Автоматическое определение кадастровых кварталов и ЗУ, на которых расположены ОКСы



Установление собственных допусков по точности проведения проверок

ПАКЕТ ДОКУМЕНТОВ ДЛЯ ГКУ

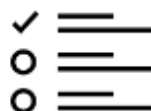
- заявление
- МП/ТП
- файлы ЭП



ВСТРОЕННЫЙ ФЛК

1 уровень  
ТехноКад-Гео

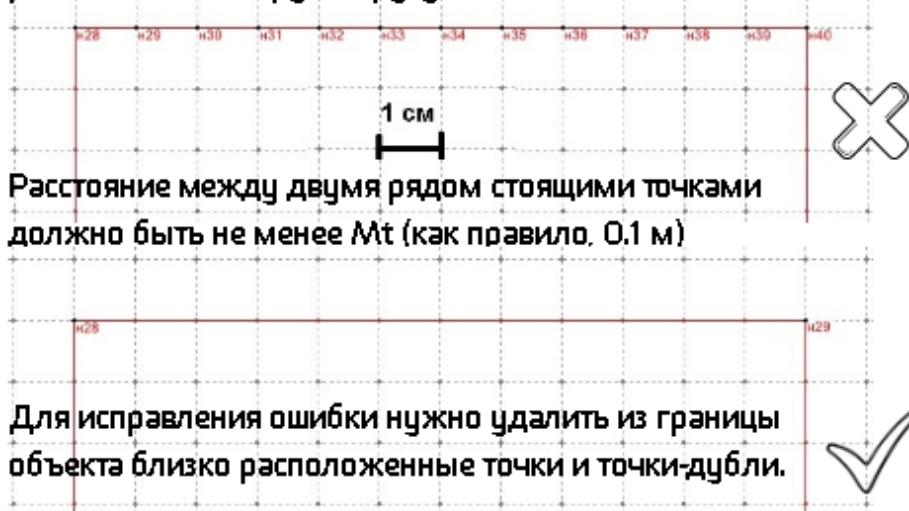
2 уровень  
ТехноКад-Экспресс



Протокол проверки с понятными формулировками выявленных ошибок

# Основные ошибки в описании объектов

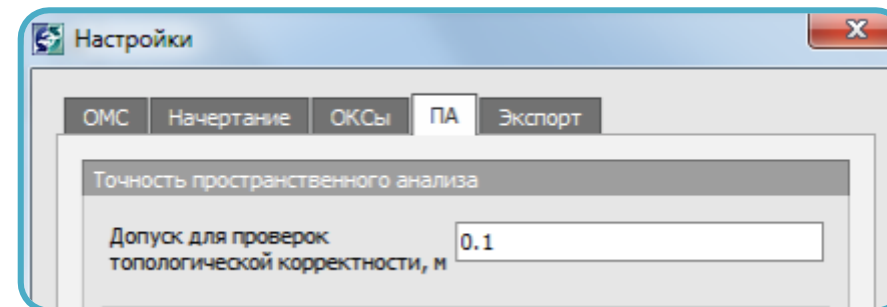
Повторяющиеся точки - точки-дубли или близко расположенные друг к другу точки.



Расстояние между двумя рядом стоящими точками должно быть не менее  $Mt$  (как правило, 0.1 м)

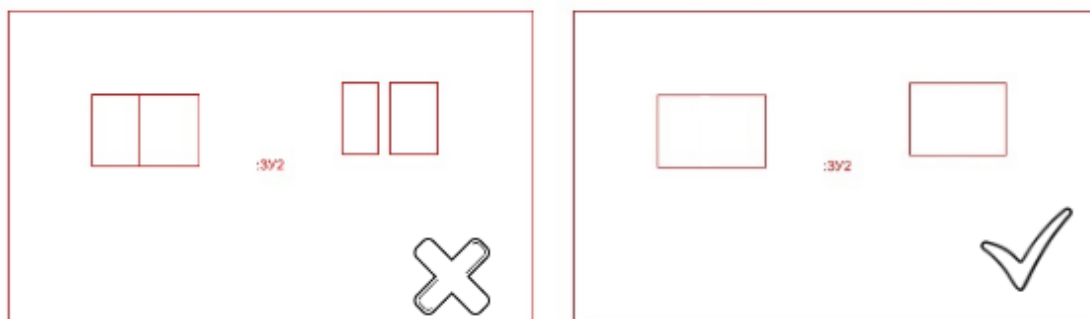
Для исправления ошибки нужно удалить из границы объекта близко расположенные точки и точки-дубли.

Допуск по точности для проверок может быть указан любой

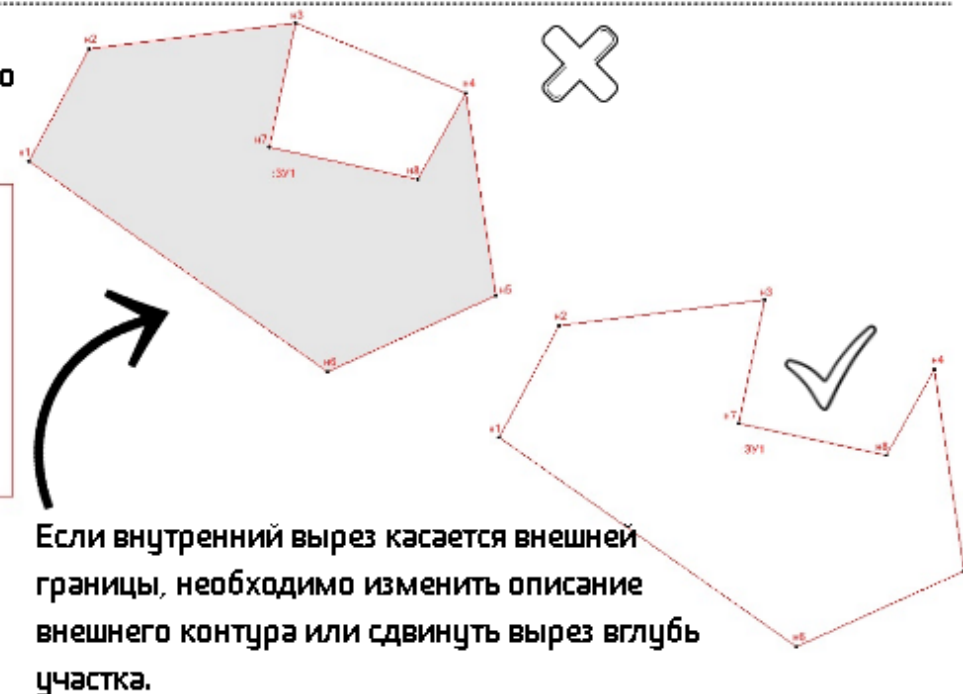


По умолчанию установлен допуск 10 см  
В зависимости от установленных в конкретном регионе проверок значение можно изменить

Наложение частей сложного полигона - внутренние и (или) внешние границы объекта имеют общую часть границы или близко расположены по отношению друг к другу (расстояние между ними менее  $Mt$ ).

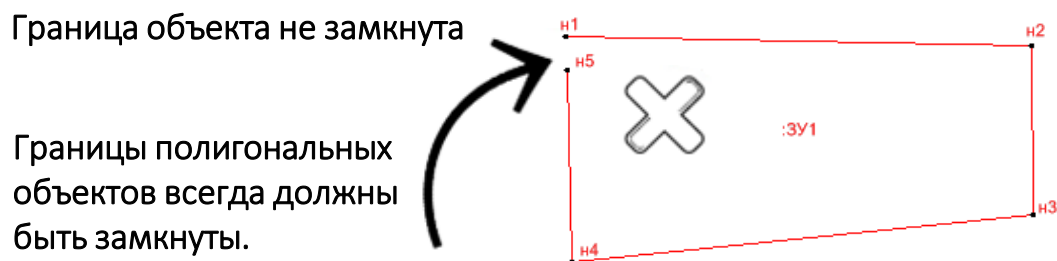
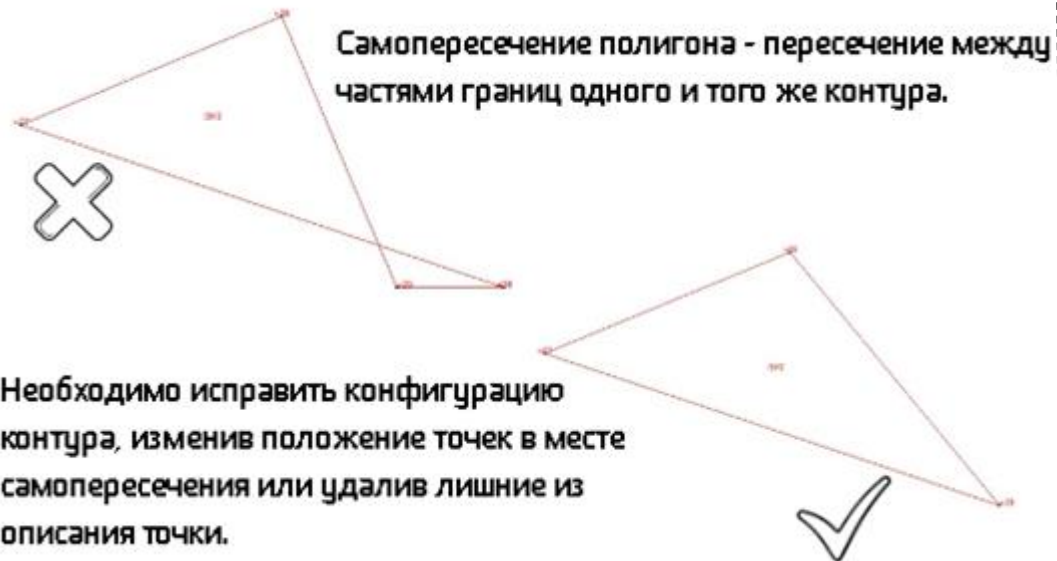


Внутренние вырезы, имеющие общую часть границы, должны быть объединены. Внутренние вырезы, расположенные близко друг к другу, могут быть не только объединены, но и раздвинуты на расстояние не менее 10 см. То же правило действует и для внешних границ МЗУ.



Если внутренний вырез касается внешней границы, необходимо изменить описание внешнего контура или сдвинуть вырез вглубь участка.

# Основные ошибки в описании объектов



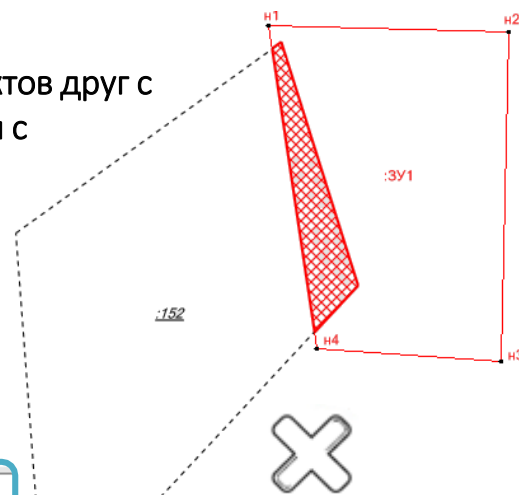
Если одна из «внутренних» границ по факту является отдельным «внешним» контуром – нужно описывать объект как Многоконтурный

Пересечение границ разных объектов друг с другом. Проверяются пересечения с объектами, уже существующими в ЕГРН и вновь образуемыми

Допуск для выявления пересечений также является настраиваемым

Допуск для проверок на пересечение объектов, м

Выявлять пересечения, включая указанное значение



## Какие еще возможности предоставляет «ТехноКад-Гео»

---



Создание графической части для всех видов кадастровых работ в соответствии с требованиями

-----

Одновременный импорт файлов с координатами сразу нескольких объектов

-----

Мгновенный импорт в редактор «ТехноКад-Экспресс» координат множества объектов

-----

Массовое обновление семантических характеристик множества объектов за 1 раз

-----

Автоматическое заполнение в редакторе «ТехноКад-Экспресс» тех данных, которые могут быть автоматически извлечены из КПТ/КВ (реквизиты, система координат и др.)

-----

Проверка пространственного описания объектов на соответствие правилам топокорректности, а также на пересечение с другими объектами и выявить ошибки ДО получения уведомлений о приостановлении ГКУ







# Регистрация прав в электронном виде с помощью нового модуля «ТехноКад-Экспресс. Регистрация прав» - повышение конкурентного преимущества вашего бизнеса





# Росреестр перешел на прием документов на регистрацию прав только в электронном виде

---

Росреестр предоставляет сервис подачи документов на регистрацию через сайт Росреестра, при этом весьма неудобный в использовании

**Требуется много ручного ввода текста**

(необходимость заполнения всех разделов заявлений вручную)

**Затраты времени**

(требуется ввод всех данных при формировании каждого заявления)

**Массовые ошибки при вводе информации**

(человеческий фактор – ошибки оператора)

# Документы на регистрацию прав при подаче документов на бумаге принимаются только в МФЦ.

При этом возникает целый ряд сложностей, связанных с существенным увеличением **затрат времени** на осуществление операции

Увеличение сроков проведения регистрации

Наличие многочасовых очередей

Необходимость личного посещения МФЦ всеми участниками сделки, причем дважды

Невозможность планировать реальные затраты времени на осуществление сделки



# Регистрация прав в электронном виде

Уменьшение размера  
государственной  
пошлины  
на 30%

Повышение  
эффективности  
работы и снижение  
уровня издержек

Сокращение сроков  
проведения регистрации  
за счет отсутствия  
необходимости  
посещения МФЦ

Выбор, по согласованию  
участников,  
удобного времени подачи  
документов на  
регистрацию



# Функционал программного обеспечения «ТехноКад-Экспресс Регистрация прав»

- ✓ Право собственности
- ✓ Право общей долевой собственности
- ✓ Иное вещевое право
- ✓ Прекращение права
- ✓ Переход права собственности
- ✓ Регистрация и прекращение обременения (в том числе ипотеки)
- ✓ Исправление технической ошибки
- ✓ Регистрация договора/сделки (ДДУ)





# Преимущества нашего решения

Офлайн режим ввода информации, гарантирующий стабильность работы сервиса с возможностью редактирования пакета документов до его отправки и возможностью отложить на время отправку пакета



встроенные проверки корректности вносимой в заявления информации и легитимности электронных подписей, используемых для заверения документов



автоматическое формирование печатной версии заявлений



возможность получения квалифицированной электронной подписи участником сделки в течение 30 минут



подписание документов неограниченным количеством электронных подписей в зависимости от числа участников сделки



отслеживание статуса рассмотрения заявления в органах Росреестра непосредственно в программе

формирование листа электронных подписей, позволяющего наглядно продемонстрировать клиентам результаты подписания документов квалифицированными подписями участников сделки





# Традиционное награждение лучших активных участников





# ТехноКад

## Контакты

8 (495) 269-86-57

8 (800) 200-87-75

[client@technokad.ru](mailto:client@technokad.ru)

[technokad.ru](http://technokad.ru)



8.