



РОСРЕЕСТР

Федеральная
кадастровая
палата

ВНЕСЕНИЕ В ЕГРН СВЕДЕНИЙ О ГРАНИЦАХ МУНИЦИПАЛЬНЫХ ОБРАЗОВАНИЙ И НАСЕЛЕННЫХ ПУНКТОВ

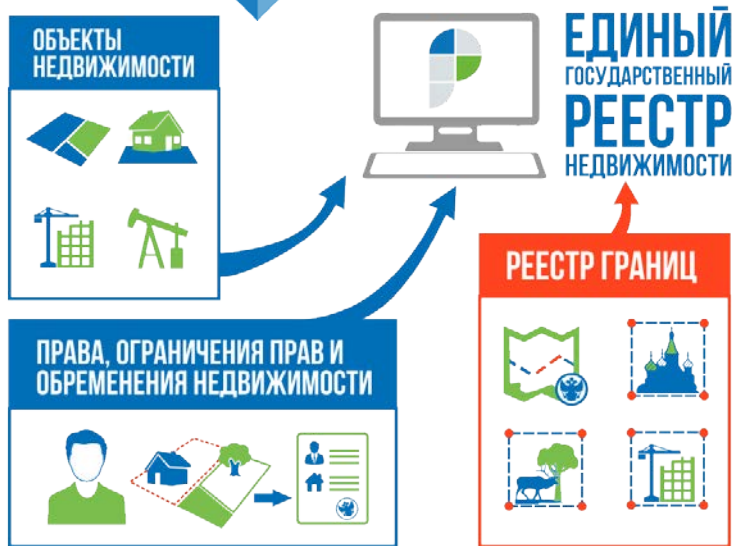
Г.Е. Смирнова

начальник Управления обеспечения
ведения реестра границ и кадастровых карт



Москва, 2019

Федеральный закон от 13.07.2015 № 218-ФЗ
«О государственной регистрации недвижимости»



ГРАНИЦЫ АДМИНИСТРАТИВНО-ТЕРРИТОРИАЛЬНОГО ДЕЛЕНИЯ

государственная граница РФ
между субъектами РФ
муниципальных образований
населенных пунктов

ГРАНИЦЫ ЗОН И ТЕРРИТОРИЙ С «ОСОБЫМ СТАТУСОМ»

зоны с особыми условиями использования территорий
территориальные зоны
территории объектов культурного наследия
особо охраняемые природные территории
особые экономические зоны
охотничьи угодья
территории опережающего социально-экономического развития
зоны территориального развития в РФ, игорные зоны
лесничества, Байкальская природная территория
береговые линии (границах водных объектов)
проекты межевания территорий
публичные сервитуты

Порядок направления документов

Правила, утвержденные постановлением
Правительства Российской Федерации
от 31.12.2015 № 1532



ОРГАНЫ
МЕСТНОГО
САМОУПРАВЛЕНИЯ

ВНЕСЕНИЕ
СВЕДЕНИЙ



ЕДИНЫЙ
ГОСУДАРСТВЕННЫЙ
РЕЕСТР
НЕДВИЖИМОСТИ



Постановление Правительства
Российской Федерации
от 30.06.2009 №621



ФОРМА КАРТЫ (ПЛАНА) ОБЪЕКТА ЗЕМЛЕУСТРОЙСТВА
И ТРЕБОВАНИЯ К ЕЕ СОСТАВЛЕНИЮ

Приказ Минэкономразвития России
от 23.11.2018 № 650



ТРЕБОВАНИЯ К ГРАФИЧЕСКОМУ ОПИСАНИЮ МЕСТО-
ПОЛОЖЕНИЯ И К ТОЧНОСТИ ОПРЕДЕЛЕНИЯ КООРДИНАТ
ХАРАКТЕРНЫХ ТОЧЕК ГРАНИЦ НАСЕЛЕННЫХ ПУНКТОВ



Пункт 33 Правил, утвержденных постановлением Правительства Российской Федерации от 31.12.2015 № 1532



В ЭЛЕКТРОННОЙ ФОРМЕ



ПРИКАЗЫ РОСРЕЕСТРА ОТ 1 АВГУСТА 2014 ГОДА № П/369 И ОТ 15 СЕНТЯБРЯ 2016 ГОДА № П/0465



в части сведений об установлении или изменении границ муниципального образования, границ населенного пункта

BoundToGKN_v03

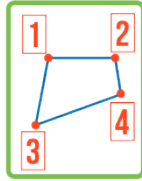


карты (плана) объекта землеустройства

MapPlan_v01

Порядок внесения сведений в реестр границ

ПРИЛОЖЕНИЯ К НАПРАВЛЯЕМЫМ ДОКУМЕНТАМ



**ОПИСАНИЕ МЕСТОПОЛОЖЕНИЯ
ГРАНИЦ НАСЕЛЕННОГО ПУНКТА**

5 РАБОЧИХ ДНЕЙ / 6 МЕСЯЦЕВ



15 РАБОЧИХ ДНЕЙ



**ЧАСТЬ 2
СТАТЬИ 34**

ЗАКОНА О РЕГИСТРАЦИИ



ИСКЛЮЧЕНИЯ

- 1** решения (акты) приняты органами, которые не имели на то полномочий
- 2** в составе документов отсутствуют: карта (план) границы муниципального образования или описание местоположения границы населенного пункта
- 3** документы не соответствуют требованиям к формату в электронной форме (часть 16 статьи 32 Закона о регистрации), в том числе они не подписаны электронной подписью
- 4** граница населенного пункта пересекает границы земельных участков, муниципального образования или территориальной зоны



Статья 34 Закона о регистрации



Часть 8 Статьи 34

Закона о регистрации

орган регистрации прав вносит в реестр границ описание местоположения населенного пункта, изменяет его в соответствии с описанием местоположения границ земельного участка

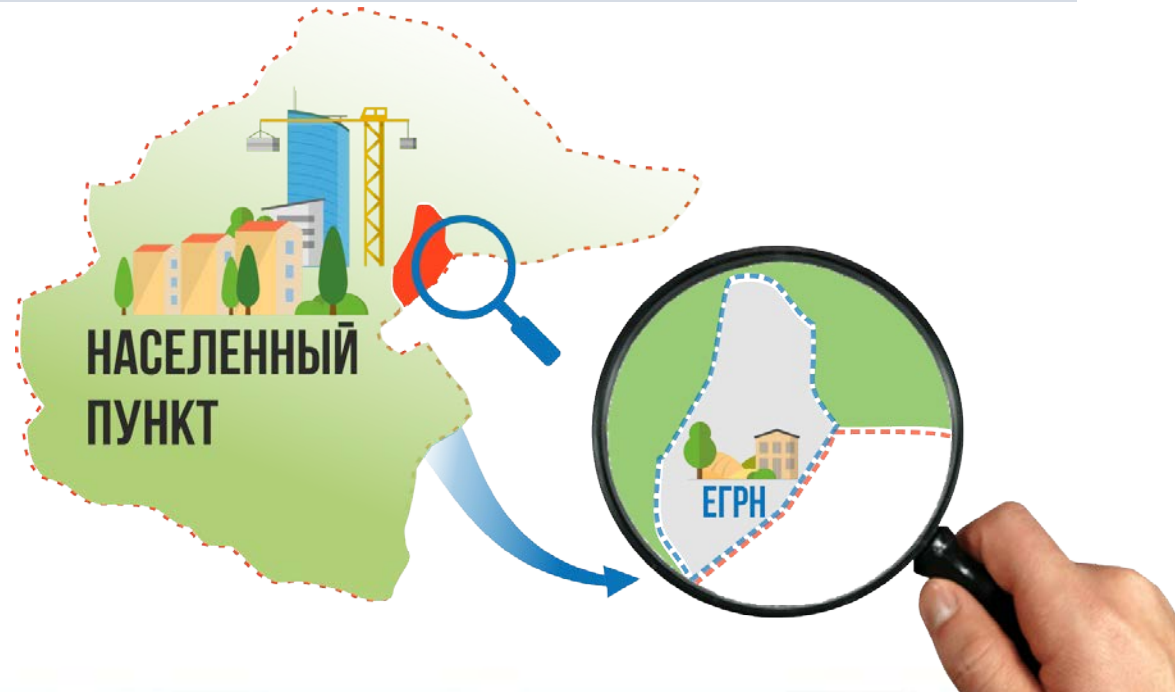


Часть 10 Статьи 34

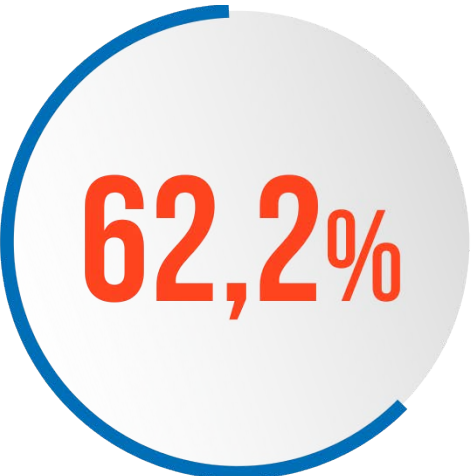
Закона о регистрации

$\geq 75\%$

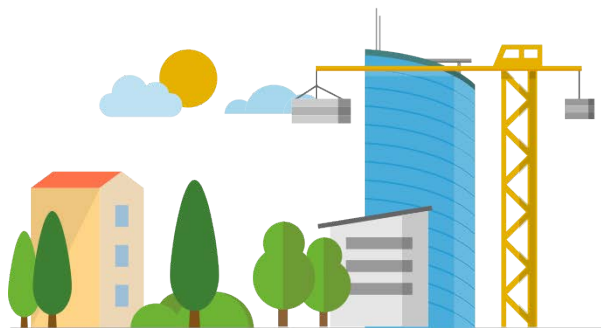
находится в границах
определенного
населенного пункта



НА 1 ОКТЯБРЯ 2019 ГОДА В ЕГРН ВНЕСЕНЫ СВЕДЕНИЯ О ГРАНИЦАХ:



62,2%



13 384 МУНИЦИПАЛЬНЫХ ОБРАЗОВАНИЯ



26,9%



41 935 НАСЕЛЕННЫХ ПУНКТОВ



РОСРЕЕСТР

Федеральная
кадастровая
палата

СПАСИБО ЗА ВНИМАНИЕ



111024, г. Москва, ш. Энтузиастов, д. 14



<http://kadastr.ru/>



federal@kadastr.ru

