

# Продвижение электронных форм взаимодействия кадастровых инженеров с информационными ресурсами Росреестра.

О.Н. Елисеев

Генеральный директор

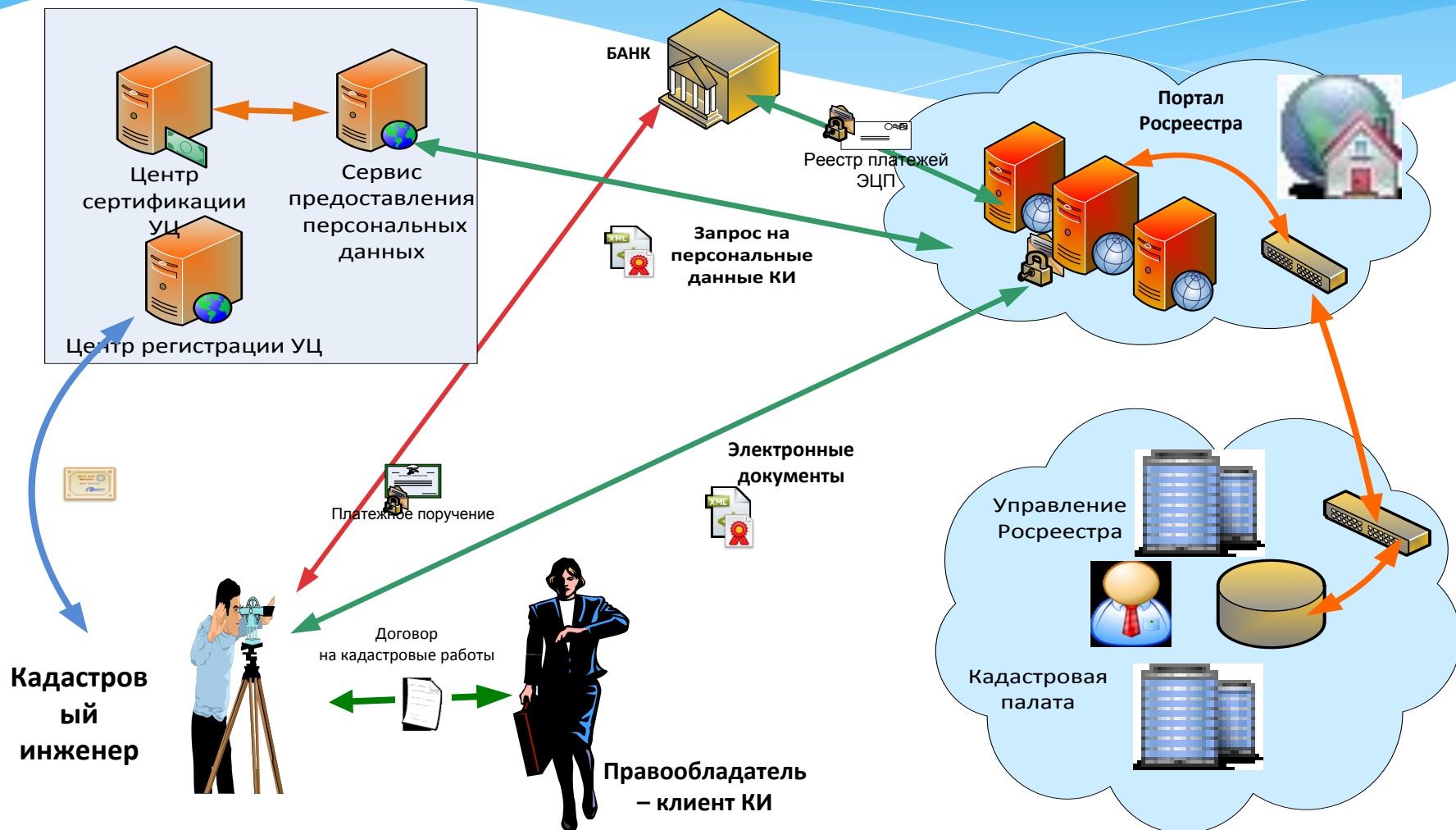
«ТехноКад»

[www.technokad.ru](http://www.technokad.ru)

# Предпосылки для интенсивного перехода к безбумажным формам взаимодействия

- ❖ Создана нормативно-правовая база электронного взаимодействия
- ❖ Однозначная позиция государства по стимулированию электронных способов взаимодействия
- ❖ Реализация Росреестром технической возможности взаимодействия со стороны информационных ресурсов (портал, учетные системы);

# Сложившаяся схема электронного взаимодействия всех участников



# Минимальные требования для электронного взаимодействия

- ❖ Формирование электронных документов (запросов, заявлений, межевых, технических планов) в утвержденном Росреестре формате
- ❖ Электронная подпись, сформированная в соответствии с требованиями Росреестра
- ❖ Средства формирования и проверки электронной подписи, совместимые со средствами Росреестра

# Факторы, тормозящие интенсивный переход к безбумажным формам взаимодействия

## ❖ Технические

- ❖ Низкий текущий уровень автоматизации программных средств Кадастровых инженеров при формировании, отправке, получении электронных документов

## ❖ Организационно-правовые:

- ❖ Нет однозначного соответствия между содержанием документов (межевых планов) в бумажном и электронном виде;
- ❖ Нет в настоящее время законодательной возможности проводить учет изменений в электронном виде;
- ❖ Затруднена безналичная форма оплаты за сведения кадастра и реестра прав юридическими лицами (Банки не охотно присоединяются к оферте Росреестра)

# Факторы, тормозящие интенсивный переход к безбумажным формам взаимодействия

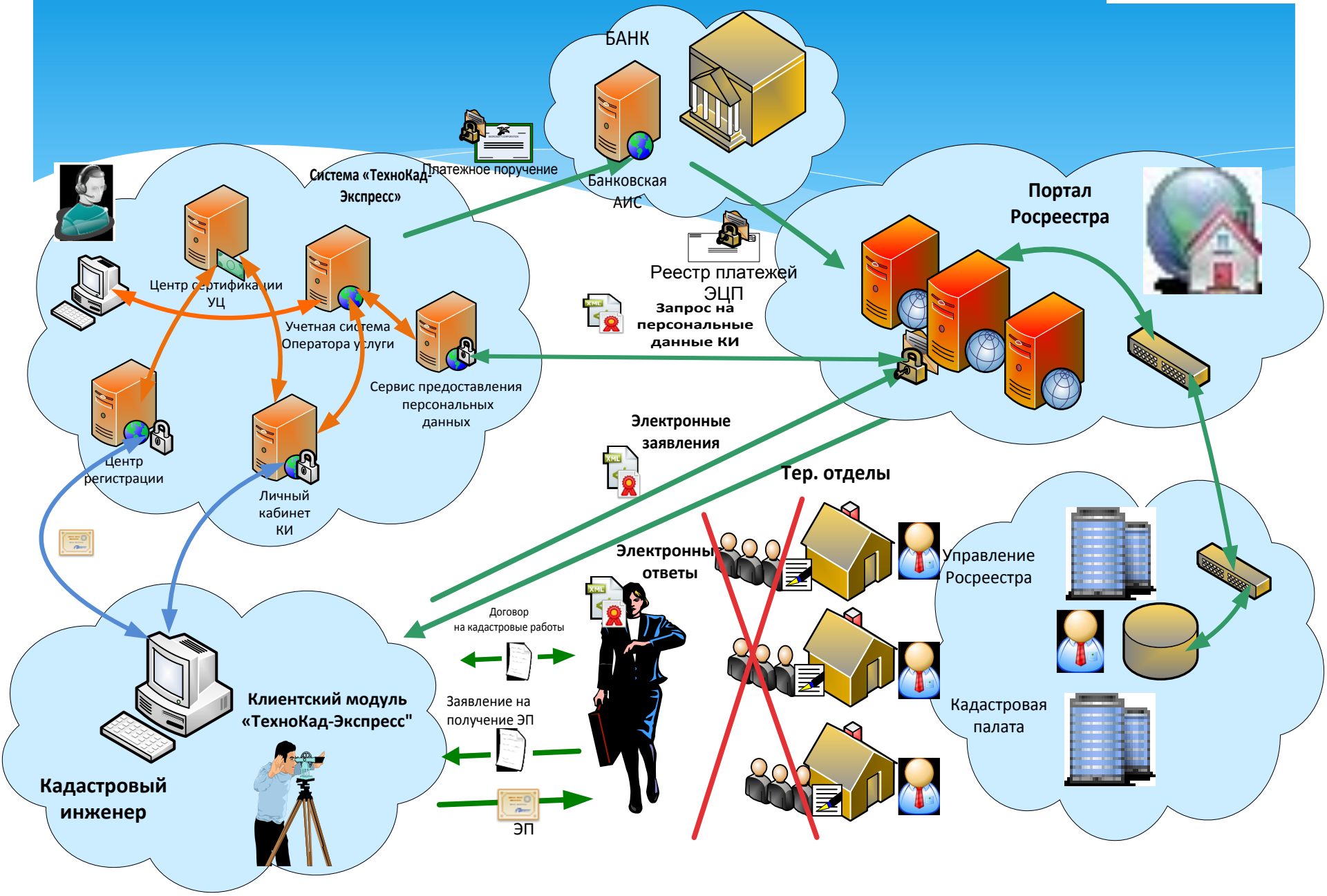
## ❖ Человеческий фактор

- ❖ Неготовность части сотрудников кадастровых палат к работе по кадастровому учету на основе только электронных документов;
- ❖ Нет однозначного толкования «грубой ошибки»
- ❖ Требование заказчиков кадастровых работ, в том числе и муниципальных заказчиков, документов в бумажном виде (межевых планов, кадастровых паспортов с печатью органа кадастрового учета)
- ❖ Психологическая неготовность самих КИ отказаться от традиционного способа взаимодействия.

# Технология взаимодействия с информационными ресурсами Росреестра



- Разработана на базе многолетнего опыта работы компании с органами кадастрового учета





# Состав услуг «ТехноКад-Экспресс»

- ❖ Услуги удостоверяющего центра в соответствии с требованиями Росреестра;
- ❖ Предоставление кадастровым инженерам и другим заинтересованным лицам специализированного для работы с органами кадастрового учета и регистрации прав программного обеспечения;
- ❖ Обеспечение технологией безопасной и гарантированной доставки электронных документов в органы кадастрового учета с использованием web-сервисов, позволяющим взаимодействовать программным средствам в автоматическом режиме;
- ❖ Техническая поддержка кадастровым инженерам в части взаимодействия с использованием юридически значимых электронных документов, включая консалтинг по формированию межевых планов в электронном виде;
- ❖ Реализация удобного механизма оплаты за сведения кадастра для юридических лиц

# Основные функции программного обеспечения

- ❖ Формирование заявлений на кадастровый учет, межевых планов, технических планов, запросов о представлении сведений в утвержденном Росреестром формате **в едином программном продукте.**
- ❖ Импорт сформированных в других программах документов, **проверка их на соответствие утвержденному формату**
- ❖ Подписание электронных документов ЭЦП (в том числе актов согласования границ)
- ❖ Формирование пакета документов для отправки, шифрование;

# Основные функции программного обеспечения

- ❖ Отправка пакета документов по выбору любым способом (через портал услуг Росреестра, с использованием **web-сервисов**);
- ❖ Ведение архива электронных документов с удобной системой поиска документов, сгруппированных по типам регламентов, датам и номерам заявлений;
- ❖ Автоматическое через Интернет обновление версий ПО, в том числе в случае изменения законодательства, утвержденных форматов и форм электронных документов;
- ❖ Автоматизированный сервис доступа через Интернет к эффективным инструментам технической поддержки компании.

# Предложения к СРО НП «КИ» по интенсификации продвижения электронных форм взаимодействия с Росреестром

- \* Информационная помощь в нахождении региональных партнеров – агентов компании ТехноКад
- \* Заключение партнера-агента с компанией ТехноКад – агентского договора
- \* Совместное привлечение Кадастровых инженеров, а также других пользователей (органов местного самоуправления) к использованию электронных сервисов и программного обеспечения, разработанных ТехноКад;

## Основные функции партнера-агента

- \* Оказание консультаций КИ и другим заинтересованным лицам в области электронных форм взаимодействия с Росреестра с целью их привлечения к сервисам, предлагаемым ТехноКадом;
- \* Регистрация потенциальных клиентов в Системе Регистрации компании ТехноКад, прием от клиентов, подписанных форм заявлений на подключение, выставление счетов на оплату
- \* Оказание технической консультации своим привлеченным клиентам по вопросам обслуживания в системе ТехноКад-Экспресс, включая методические консультации по формированию электронных документов (межевых и технических планов);

# Что предлагает ТехноКад партнерам-агентам

- \* Оказание расширенной консультационной помощи по использованию продуктов и сервисов компании;
- \* Предоставление доступа в раздел Интернет Системы регистрации клиентов
- \* Инструкции по использованию программных средств компании ТехноКад
- \* Право на использование товарных знаков компании и рекламных материалов

## Что мы совместно получаем

- \* Расширение клиентской базы;
- \* Дополнительный доход агента
  - \* До 30% от стоимости услуг по подключению по прейскуранту ТехноКада
  - \* До 20% от суммарной стоимости обслуживания Клиента по выбранным тарифам в соответствии с Прейскурантом ТехноКад;
  - \* Возможность предоставления Клиентам со стороны агента дополнительных сервисов, связанных с использованием программных продуктов ТехноКада (установка ПО на рабочем месте клиента, дополнительные консультации и т.п.)

# Порядок подключения агента к системе Регистрации ЭДО

1. Направить на электронный адрес [client@technokad.ru](mailto:client@technokad.ru) письмо с полной информацией об организации, с указанием запроса на предоставление Договора агента.
2. Заполнить и выслать по электронной почте Договор и Приложения.
3. Получить Инструкцию для работы агентов в системе ЭДО, маркеры временного доступа для формирования сертификата.
4. Далее следовать указаниям в инструкции, либо связаться со специалистом отдела работы с клиентами для уточнения подробной информации в работе системы Регистрации на предоставление услуг ООО «ТехноКад»



# Контактная информация

- \* Сайт компании: [www.technokad.ru](http://www.technokad.ru)
- \* Телефон горячей линии: **8-800-200-87-75**
- \* e-mail [client@technokad.ru](mailto:client@technokad.ru)
- \* Служба технической поддержки:
- \* [support@technokad.ru](mailto:support@technokad.ru)

Спасибо за внимание!